

Heartful Town  
東大和蔵敷2期  
全7棟

いいこと、いっぱい。

# Lucky 7

7家族のものがたり



Open!  
ページを開いて  
ご覧ください

7家族のものがたり

# Lucky 7

新築一戸建てに住んだら、  
きっと、いいことがいっぱい。

全区画 36 坪以上のゆとりある敷地面積。

始発駅「上北台」駅利用。

小中学校が徒歩 10 分圏内のライフラインが整ったロケーションに

全 7 棟の街ができます。

ここに出会ったあなたは、きっとラッキーがいっぱい。

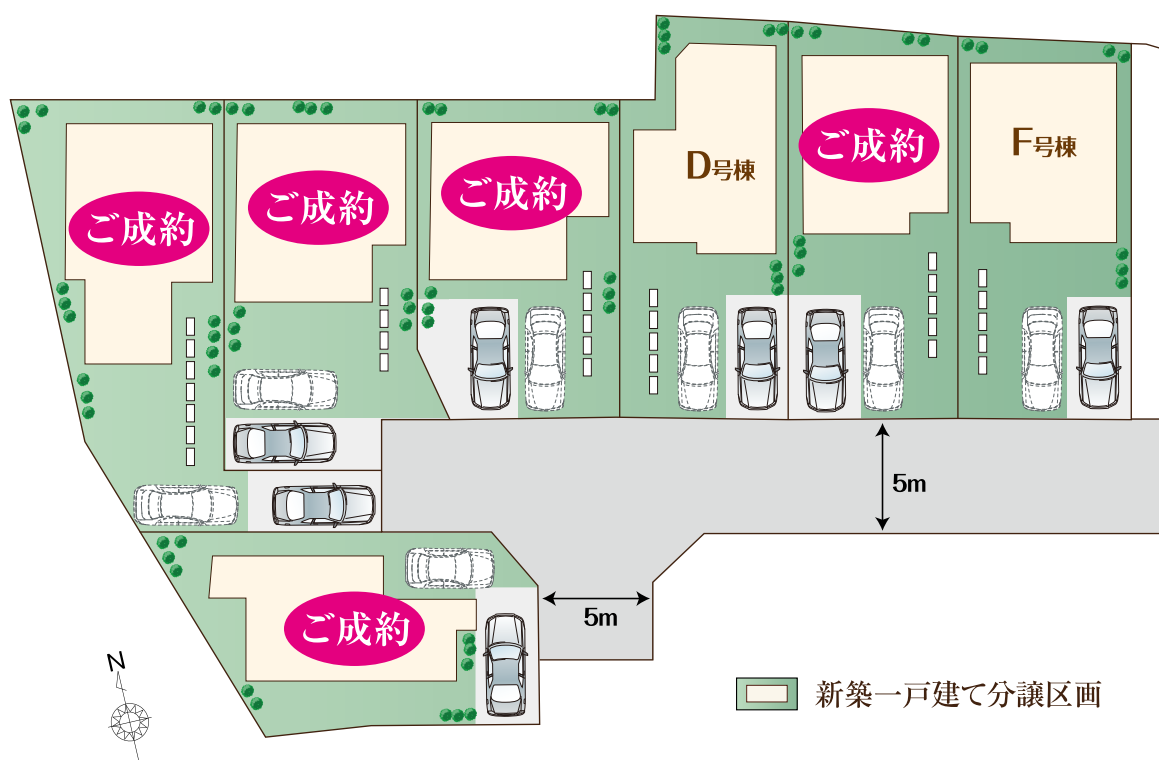
飯田グループホールディングスの飯田産業が、  
末永く幸せに暮らせる住まいをお届けします。



※完成予想パース 図面をもとに描き起こしたもので実際とは多少異なります。

# Division

7家族の集まる新しい街で  
ゆとり暮らしをはじめませんか？



東大和蔵敷2期〈全体概要〉 ■所在地／東大和市蔵敷3丁目703-6番他 ■交通／多摩都市モノレール「上北台」駅徒歩11分(約851m) ■総棟数／7棟 ■用途地域／第一種低層住居専用地域 ■その他の地域・地区／第一種高度地区 ■建ぺい率／40% ■容積率／80% ■土地権利／所有権 ■地目／宅地 ■防火指定／なし ■設備／東京電力・公営水道・都市ガス・本下水 ■総開発面積／2,717.45㎡ ■開発許可番号／26多建開一開第192号(平成27年4月6日) ■開発行為変更許可番号／27多建開一変第12号(平成27年6月29日) ■検査済証／27多建開一変第12号の2(平成27年7月10日) 【新築分譲住宅-概要】 ■今回販売棟数／別記 ■敷地面積／別記 ■建物面積／別記 ■販売価格／別記 ■建物構造／木造サイディング貼ルーフィング葺2階建て ■接道／東側・南側5m公道 ■入居予定年月／平成27年10月末 ■建築確認番号／第HPA-15-04456-1号他 ■取引態様／売主 情報更新日／平成28年2月9日

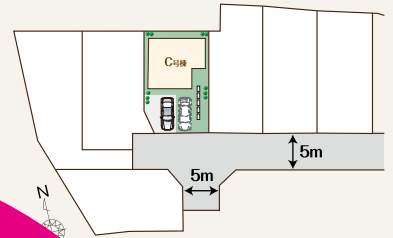
# Plan

## C号棟

4LDK+カースペース2台分

■敷地面積 120.05㎡(36.31坪)

■建物面積 98.33㎡(29.74坪)



収納がはか  
子ども  
安心

# ご成約

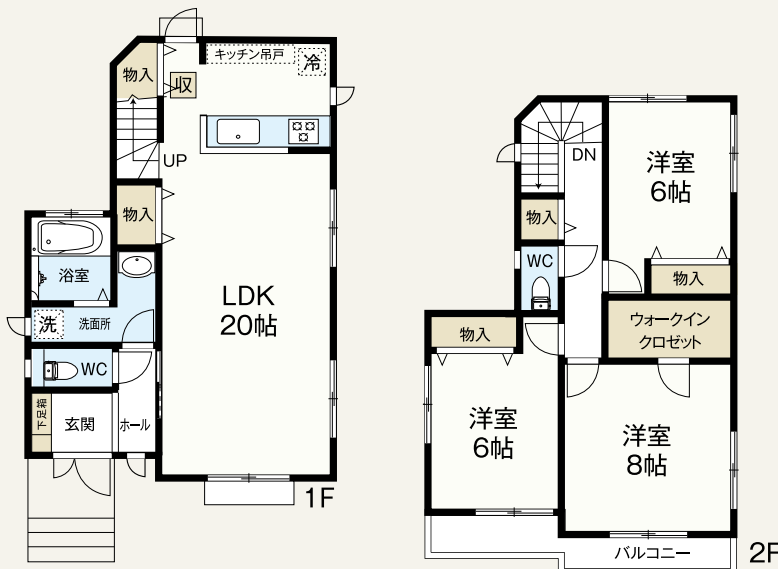
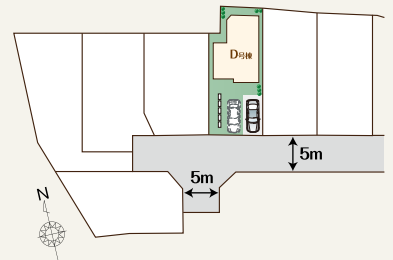


## D号棟

3LDK+カースペース2台分

■敷地面積 125.04㎡(37.82坪)

■建物面積 98.33㎡(29.74坪)



20帖の大型リビング。  
ここを通り抜けて2階へ。  
家族に気配りのできる  
リビングイン階段のプランです。

販売価格  
[土地+建物] **3,380**万円 (税込)

敷地形状を最大限に快適に。

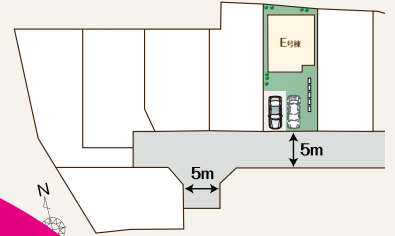
機能的でかつ、寛ぎ感いっぱいのプランです。

## E号棟

4LDK+カースペース2台分

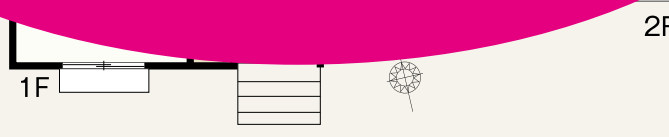
■敷地面積 125.04㎡(37.82坪)

■建物面積 96.88㎡(29.30坪)



家事のしやすいプランです。  
洗面スペースがある  
できること  
家が  
ことができます。

# ご成約

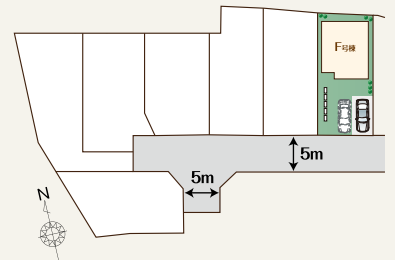


## F号棟

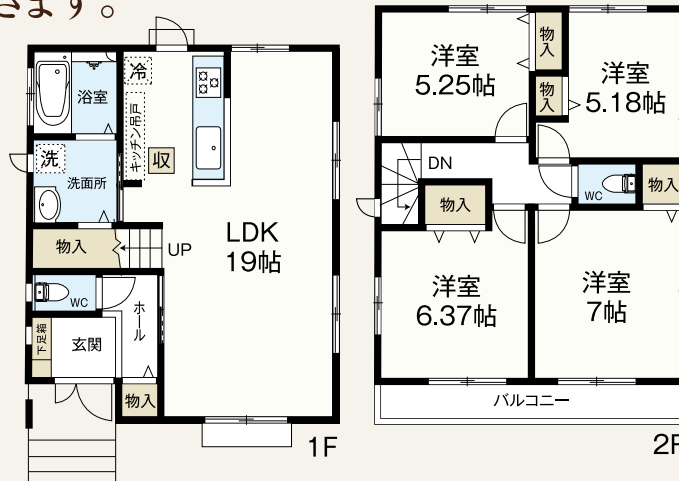
4LDK+カースペース2台分

■敷地面積 125.05㎡(37.82坪)

■建物面積 96.88㎡(29.30坪)



19帖のゆったりリビング。家族のくつろぎの空間です。  
2階には4部屋。家族それぞれのプライベート空間を持つことができます。



販売価格 [土地+建物] **3,480**万円 (税込)

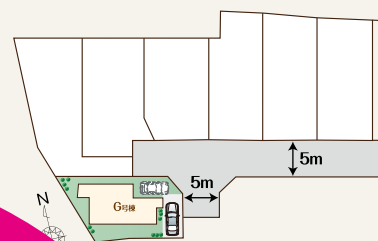
## Plan

G号棟

4LDK+カースペース2台分

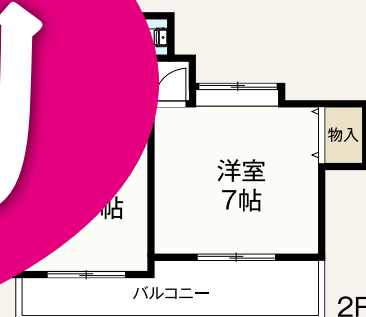
■敷地面積 121.80㎡(36.84坪)

■建物面積 87.54㎡(26.54坪)



全室南向き  
洗濯物  
明る  
は

# ご成約



## 幸福マイホーム宣言!

幸せとは十人十色で、人それぞれ異なるもの。  
 今日より明日、明日より明後日。家族がより安全に、  
 安心して健康的な毎日を過ごすことができる家であること。  
 私たちスタッフは、住宅購入の専門コンシェルジュとして、  
 すべてのお客様の夢のマイホーム取得のお手伝いを  
 全力でさせていただきます。



# Equipment

## システムキッチン



それはいつもキッチンから。  
家族のしあわせや喜びの中心に  
なる空間をお届けします。

ミセスのワークスペースは効率良く空間を活かし、たっぷり収納できる  
引き出し式収納タイプのキッチンを採用しました。



クリエアイボリー  
つや消し木目調

## キャビネット



○ソフトモーションレールとメラミン底板  
奥行きいっぱいまで引き出せる構造と、  
扉を勢いよく閉めても減速して静かに閉まる機構。  
また、引き出しの底板は表面が滑らかで  
汚れが拭き取りやすい化粧版を採用。

## シンク〈静音仕様〉



水はね音が静かな設計と  
大きな鍋も余裕で洗えるワイドなシンク。

## 水栓金具

水栓と洗浄器が一体になった  
多機能設計。  
ホースを引き出して洗える  
ハンドシャワー。



## 加熱機器〈ガスコンロ〉

安全で安心してお使いいただける  
多機能ガスコンロで楽しいお料理を！



Si 全ロセンサー搭載  
センサーコンロ

- 調理油加熱防止装置
- 消し忘れ消化機能
- 焦げ付き消化機能
- 立消え安全装置

## カウンター

表面は汚れが付きにくく  
お手入れもサッとひと拭き！  
忙しいミセスにうれしい人造大理石カウンター。  
しっとりとした質感でキッチン空間を表情豊かに  
演出します。



# Equipment

バスルームのキレイを追求した、  
お手入れのしやすい快適な  
リラックス空間をお届けします

## システムバス



キレイの先に見えた、バスルームの快適。  
キレイがいつでも、いつまでも続く高機能のバスルームです。

## 【Kireiyu C】



### クリエペール

壁：ホワイト+クリエペール 床：ベージュ 浴槽：ホワイト  
カウンター：ホワイト



### クリエモカ

壁：ホワイト+クリエモカ 床：ベージュ  
浴槽：ホワイト カウンター：ホワイト



### グリーンストライプ

壁：ホワイト+グリーンストライプ  
床：ベージュ 浴槽：ホワイト  
カウンター：ホワイト

### ドレッサーカウンター

水はけの良い形状で、  
お掃除もラクラク。



### 水はけの良い床



### くるりんポイ排水口

ゴミをまとめて、  
お掃除ラクラク。  
うずのチカラでキレイな排水口。  
お風呂の残り湯を利用して、無理なく、  
排水口もキレイにできます。



※効果的なうず流を発生させる為には、  
浴槽水位が150mm以上必要です。



シンプル形状に進化  
もっとお掃除が  
カンタンに。

### キレイドア〈折戸〉



浴室側をパッキンレスにして  
カビの発生を抑え、ドア下の換気開口を  
タテ向きにしたので、ホコリもたまらず  
外観もスッキリになりました。

### 洗い場側水栓



スイッチ付  
エコフルシャワー



※イメージ

シャワーの勢いはそのままに、  
超節水を実現。  
羽根車がシャワー穴の半分を  
塞ぎながら高速回転。  
シャワー内の圧力を増幅させ、  
勢いのあるシャワーを吐水。



毎日の快適のために、機能的な設備・仕様をご用意しました。

電力フリーのくもり止コートや  
節水型のシャワー水栓など、  
使いやすい洗面化粧台

## 洗面化粧台

LIXIL  
INAX

間口750mm型の三面鏡のある洗面化粧台。たくさんの小物を  
しまえる全収納タイプで、いつもスッキリ空間を実現できます。

【PTシリーズ】



ストレスフリー・電力フリーのくもり止めコート

くもり止めコート

ヒーター式に比べ待ち時間がなく、  
消し忘れもなし。消費電力ゼロで  
快適に使用できます。



ホース収納式



リフトアップ水栓



微細シャワー水栓

同じ使い心地で20%節水。  
整流吐水との切り替えなしで、  
常に節水微細シャワー吐水です。



奥行き  
500mm

ゆったり使える  
陶器製大型洗面器

つけ置き洗いも余裕の大型サイズ。  
奥行きは500mmとコンパクト。  
動作空間をゆったり確保できます。

## トイレ

LIXIL  
INAX

超節水6リットル洗浄『eco6 (エコシックス)』

トイレ。汚れが付きにくくお掃除もラクラクの快適なトイレです。

節水型でありながらパワフルな  
洗浄機能を搭載した、  
いつも清潔なトイレ空間です



※イメージ

便座 シャワートイレ



まる洗い洗浄

水流がぐるりとしっかり回り、  
まるごと汚れを洗い流す  
理想の洗浄方式です。

快適な洗浄機能



ビデ洗浄には、おしりととは別の  
女性専用「レディスノズル」

レディスノズル



マッサージ洗浄

シャワーに強弱をつけながら  
噴出するマッサージ洗浄で  
さらに快適。

ECO6  
超節水エコシックスシリーズ

# いいだのいい家

飯田産業の住まい。  
耐震性能最高等級をはじめ、長期保証の  
ついで安心の家をお届けしています。



## 実験で実証済みの耐震住宅



耐震実験にて、阪神淡路大震災、ロサンゼルス地震、新潟県中越地震、想定関東地震の4つの地震波を連続して加えても損傷ありませんでした。

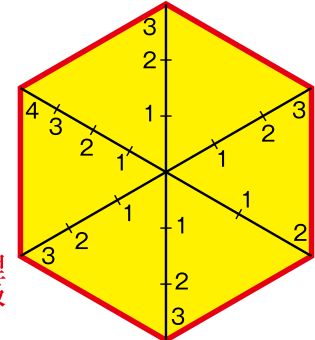
工場化率が高いので、  
均一で良質な家を  
安価でご提供できます。  
職人の腕による  
品質のバラツキがない  
のも安心なオリジナル工法です。



ホルムアルデヒド  
対策等級  
(内装及び  
天井裏等)

維持管理  
対策等級

耐震等級  
(倒壊等防止)



耐震等級  
(損傷等防止)

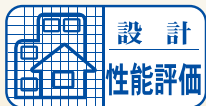
耐風等級

劣化対策等級

## 飯田産業の家は安心の家

末永く安心してお住まいいただけるよう  
第三者機関へも評価を委託しております。

### 安心の全棟「住宅性能評価書」取得対応住宅



設計住宅性能評価書取得済み  
建物完成後に「建設住宅性能評価書」取得予定



### 住宅性能表示制度対応住宅

国土交通大臣が指定した第三者機関が、住宅の設計段階と完成段階で、共通の基準に基づいて客観的に評価を行い、「設計住宅性能評価書」と「建設住宅性能評価書」を交付し、住宅の性能を証明する制度です。当社は、第三者評価機関であるハウスプラス住宅保証株式会社に評価を委託しております。

## 建物 20年保証


20年保証とは5年目・10年目に当社規定の有償点検を実施し、当社が必要と認めたと有償メンテナンス工事を当社施工により実施して頂いた場合、さらに10年間の保証を行う制度です。

# Access

始発駅利用。自然豊かで子育て環境にも恵まれたロケーション。

多摩都市モノレール  
上北台駅 徒歩 **11**分 (約850m)

「立川北」駅へ **13**分、「高幡不動」駅へ **24**分

 東大和市コミュニティバス「ちょこバス」 「芝中団地北」停利用可能



## Life Information

第九小	徒歩9分(約800m)
誠愛保育園	徒歩7分(約650m)
第五中	徒歩7分(約600m)
東大和市役所	徒歩9分(約750m)
ニトリ東大和店	徒歩17分(約1.4km)
ザ・ダイソー東大和店	徒歩6分(約550m)
プロストック東大和店	徒歩3分(約260m)

 カーナビをご利用の方は 東大和市蔵敷3丁目703-6番他

住まい探しのお手伝いをいたします。  
お気軽にお問い合わせください。



拜島営業所 昭島市松原町5丁目18-3  
✉ haijima@iidasangyo.co.jp

☎042-549-0488

携帯からどうぞ



物件情報満載のホームページもご覧ください

[www.iidasangyo.co.jp](http://www.iidasangyo.co.jp)

- (社)首都圏不動産公正取引協議会加盟 ●(社)東京都宅地建物取引業協会会員
- (社)全国宅地建物取引業保証協会会員 ●宅建業免許・国土交通大臣(8)第3306号
- 建設業許可・国土交通大臣 許可(特-23)第24082号



飯田グループホールディングス  
株式会社 **飯田産業**