

ハートフルタウン
Heartful Town

田無

新築分譲住宅 全5棟

幸せが訪れる街

西東京向台町1丁目



Open!

ページを開いて
ご覧ください

幸せが訪れる街

西東京向台町1丁目



※完成予想パース 図面をもとに描き起こしたもので実際とは多少異なります。



西武新宿線「田無」駅より徒歩10分。

小中学校へ徒歩8分圏内。

快適なアクセス環境と、子育て環境のそろった全5区画のご案内です。

全棟にオープンカウンターキッチンとロフトのある、

ゆとりと喜びがいっぱいの5プラン。

家族に幸せが訪れる、そんな住まいをここで見つけませんか？

Division

ゆとりと開放感に満ちた5つの住空間です。



ハートフルタウン西東京向台町1丁目(物件概要) ■所在地/東京都西東京市向台町1丁目696-1(地番) ■交通/西武新宿線「田無」駅徒歩10分 ■総棟数/ 5棟 ■今回販売棟数/別記 ■敷地面積/別記 ■建物面積/別記 ■販売価格/別記 ■用途地域/第1種低層住居専用地域 ■その他の地域・地区/第一種高度地区 ■建ぺい率/ 40% ■容積率/ 80% ■土地権利/所有権 ■地目/宅地 ■防火指定/指定なし ■建物構造/木造サイディング貼ルーフィング葺2階建て ■設備/東京電力・公営水道・都市ガス・公共下水 ■接道/北側約3.3m公道・西側約3.8m公道(セットバック済) ■入居予定年月/平成26年3月 ■建築確認番号/第HPA-14-00144-1号他 ■取引態様/売主 ※情報更新日:平成26年5月26日

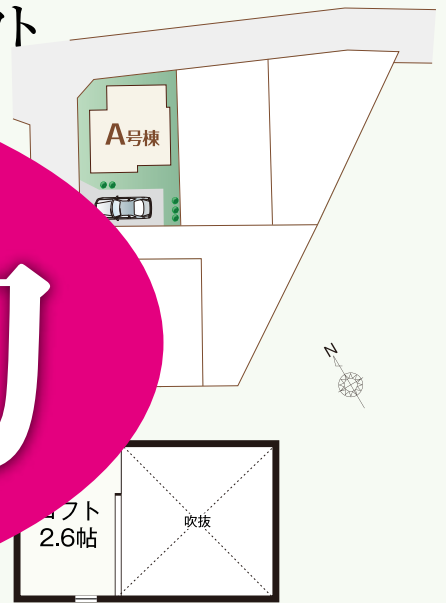
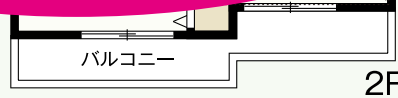
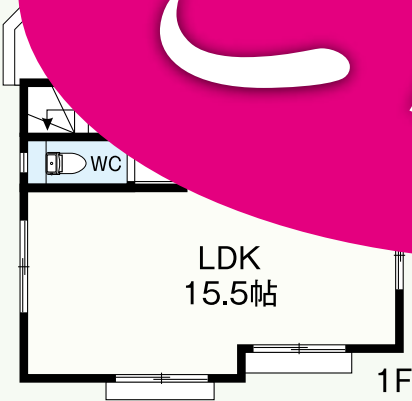
Plan

A号棟

3LDK+カースペース+ロフト

■建物面積(98.66坪)

採光
家

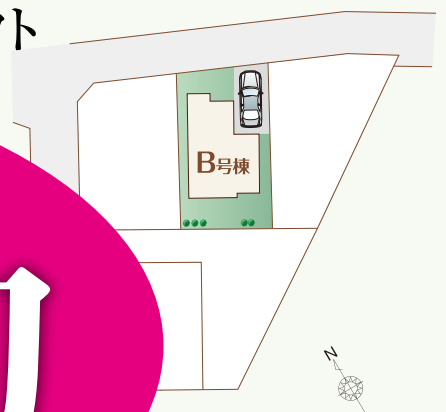
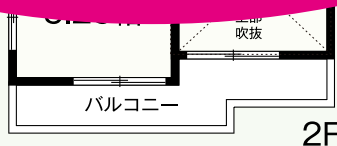
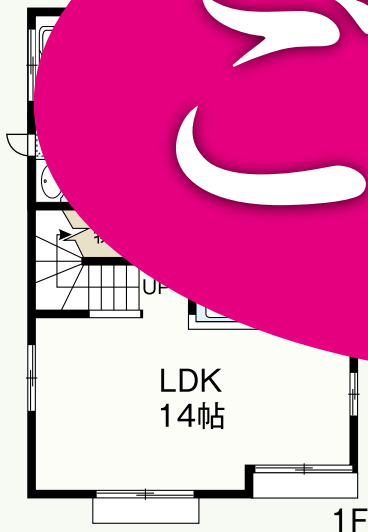


ご成約

B号棟

3LDK+カースペース+ロフト

■建物面積(98.48坪)



ご成約

...話はずむ対面キッチンと
...レンジ内階段のあるプラン。

敷地形状を最大限に快適に。

機能的でかつ、寛ぎ感いっぱいのプランです。

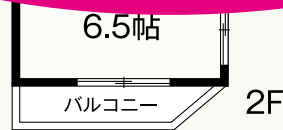
C号棟

3LDK+カースペース+ロフト

■ 建築面積 108.48坪



ご成約

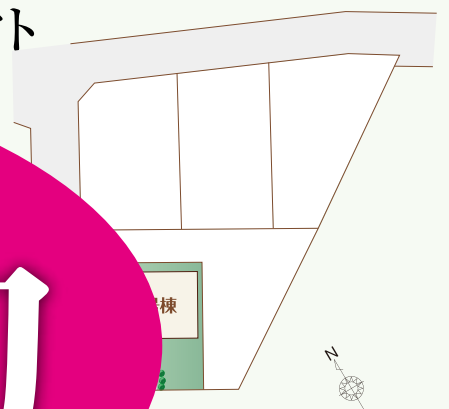


■ 洋室が良好なロフト付きの洋室は
お子様のお部屋にどうですか?

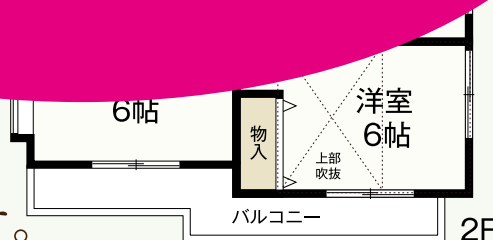
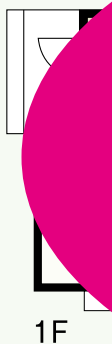
D号棟

3LDK+カースペース+ロフト

■ 建築面積 109.75坪



ご成約



南面にワイドに広がる
LDKは陽当たり良好!
明るく開放的な空間です。

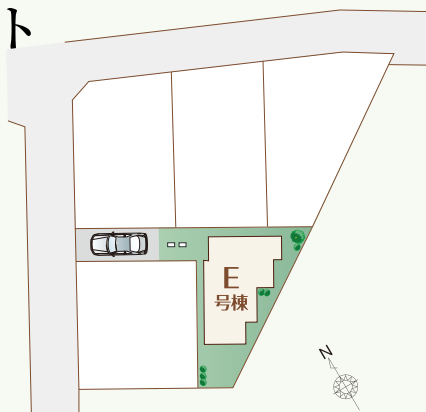
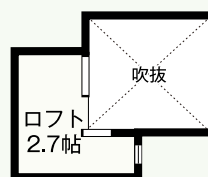
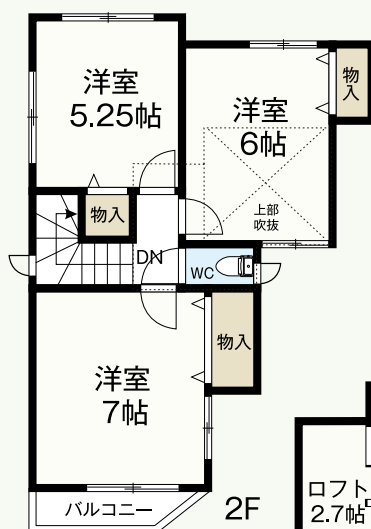
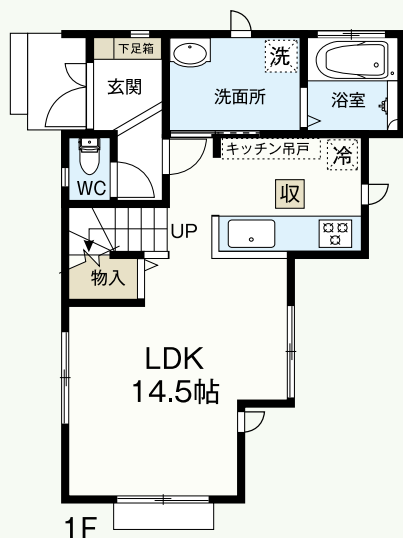
Plan

E号棟

3LDK+カースペース+ロフト

■建物面積 101.85㎡(30.80坪)

■建物面積 78.76㎡(23.82坪)



まとまった水回りと対面キッチン。
家事がとてもスムーズに
できるプランです。

販売価格 **3,780**万円(税込)
[土地+建物]



全プランが対面式キッチン&
ロフト付き!開放感たっぷりの家
ぜひ現地で
実際にご覧ください。

Equipment

システムキッチン

キッチン、生活のまんなかにある空間。家族にいちばんの快適をプラス。

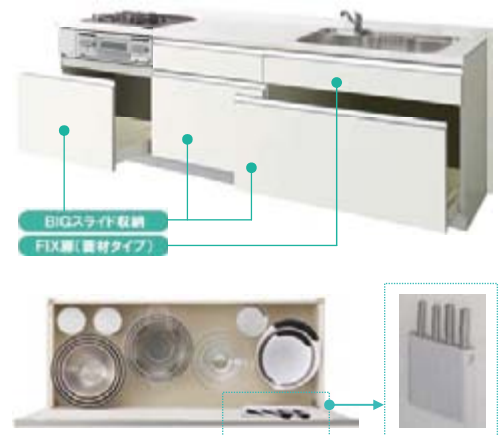


耐震ラッチ (吊戸)

不意に起こる地震、突如の揺れが来たら自動的に作動して扉をロック。収納物の落下を防ぎます。



BIG スライド収納

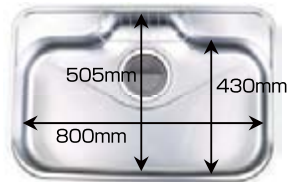


ステンレスシンク〈静音仕様〉

ステンレスシンク底部の裏面に制振材を接着し、水はねの音や食器類の当たる音を大幅に軽減しています。



傷や汚れが付きにくい全面エンボス加工シンク。機能的で広々とした凸型形状のシンクが、よりスムーズな作業を実現。



エンボス
拡大写真

洗剤ポケットを標準装備。洗剤やスポンジもすっきり収納。

浄水器内蔵型 ハンドシャワー



蛇口先端に「浄水器」を内蔵。浄水器ごとホースを引き出せます。

加熱機器〈ガスコンロ〉

直火ならではの高温で料理を楽しめるガス加熱機器。全てのバーナーに温度センサーを搭載しており、安全性も考慮しています。

無水片面焼
ホーロートップ
高効率「エコジェットバーナー」



調理油加熱防止装置

鍋底の温度を見張り、天ぷら火災を防ぎます。

消し忘れ消化機能

コンロ点火後、一定時間立つと消し忘れと判断し、自動消化します。

焦げ付き消化機能

鍋の焦げ付きを初期段階でセンサーが感知し、ガスを止めます。

立消え安全装置

お湯の吹きこぼれなどで、万一火が消えても、ガスを自動でストップするので安心です。

キッチンパネル

火や水に強く、油污れなど毎日の調理で汚れがちな台所を簡単にお掃除できます。



Equipment

システムバス

TOTO

あたたかくてほっとする、
くつろぎが生まれる、
そんな空間をお届けします。

【sazana[HD] シリーズ】



浴び心地にマル!

大幅節水でも
量感たっぷり。
秘密は空気含んだ
大粒の水。

NEW
エアインシャワー



従来のクリックシャワーより、約20%
(TOTO比) 節水しながら、心地よい浴び
心地を実現しました。
新技術により、湯水に空気を含ませること
で、湯水の一粒子一粒を大粒化。
節水しながらも、たっぷりの浴び心地が
体感できます。

翌朝にはカラッとさわやか

カラリと乾く床だから
清潔で気持ち良い



カラリ床

タテヨコ規則正しい床パターンで、
お手入れカンタン、お掃除ラクラク。

浴槽



ワンプッシュ栓

スッキリドア

カビや汚れの原因となる
ゴムパッキンをなくしたドア。
見た目もスッキリです。



お掃除ラクラク排水口

スッと手を入れてサッと
ひとふきできます。



らくポイヘアキャッチャー

キャッチした髪の毛を、
ポイッと捨てられます。



アーチ天井

Equipment

洗面化粧台

TOTO

身支度や家事がテキパキ進む、使いやすい機能が揃った洗面化粧台です。

より広々と使いやすくなった洗面スペース。収納や洗髪もスムーズで快適な機能的な設計です。



使いやすい洗面ボウル

引き出せばハンドシャワーになるシャンプー水栓を搭載。お掃除もラクラクな水も髪もスイスイ流れる、すべり台ボウル。



排水栓

ボウル側面にスッキリ収納。



節電できる鏡 [エコミラー] ひろびろ収納スペース



従来品 (くもり止めヒーター付)

エコミラー

くもり止めコートをほどこした、電気を使わないエコ仕様の鏡。



従来品



奥ひろ収納
奥ひろし

排水管のカタチをシンプルに。位置も奥にすることで、収納スペースを広くしました。

トイレ

TOTO

すっきりと清潔。いつも快適な空間にしておける工夫を加えたトイレです。



新しいフチなし形状 “スゴフチ”

ボウル面に向かった“返し”がない全く新しい形状“スゴフチ”です。汚れが隠れて見えない部分がないので、お手入れがとってもラクにできます。



セフィオンテクト

ナノレベルで表面を滑らかに仕上げた、汚れが付きにくく、落ちやすい、TOTOの技術です。



ツイントルネード洗浄

2つのトルネード洗浄が、少ない水でも効率よく、しっかり汚れを落とします。



いいだのいい家

飯田産業の住まい。
耐震性能最高等級をはじめ、長期保証の
ついた安心の家をお届けしています。

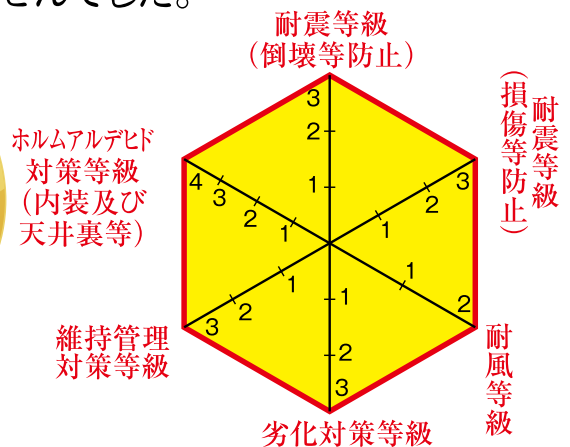


実験で実証済みの耐震住宅



耐震実験にて、阪神淡路大震災、ロサンゼルス地震、新潟県中越地震、想定関東地震の4つの地震波を連続して加えても損傷ありませんでした。

工場化率が高いので、
均一で良質な家を
安価でご提供できます。
職人の腕による
品質のバラツキがない
のも安心なオリジナル工法です。



飯田産業の家は安心の家

末永く安心してお住まいいただけるよう
第三者機関へも評価を委託しております。

安心の全棟「住宅性能評価書」取得対応住宅



設計住宅性能評価書取得済み
建物完成後に「建設住宅性能評価書」取得予定



住宅性能表示制度対応住宅

国土交通大臣が指定した第三者機関が、住宅の設計段階と完成段階で、共通の基準に基づいて客観的に評価を行い、「設計住宅性能評価書」と「建設住宅性能評価書」を交付し、住宅の性能を証明する制度です。当社は、第三者評価機関であるハウスプラス住宅保証株式会社に評価を委託しております。

建物 20年保証

20年保証とは5年目・10年目に当社規定の有償点検を実施し、当社が必要と認めたと有償メンテナンス工事を当社施工により実施して頂いた場合、さらに10年間の保証を行う制度です。

Life Information

子育てに、生活に。便利がいっぱいの住環境です。

西武新宿線

田無駅 徒歩 **10**分



カーナビをご利用の方は
西東京市向台町1-4-3付近

Life Information

この住みよさ、現地で実感してみませんか？

- サムエル保育園 徒歩9分(約650m)
- こみね幼稚園 徒歩6分(約440m)
- 山田病院 徒歩9分(約650m)



柳沢小 徒歩4分(約320m)



田無第四中 徒歩8分(約600m)



ビッグ・エー 徒歩8分(約600m)



向台公園 徒歩6分(約460m)

住まい探しのお手伝いをいたします。
お気軽にお問い合わせください。



飯田グループホールディングス
株式会社 **飯田産業**

本店販売課 東京都武蔵野市境2-2-2

✉ メールでお問い合わせください!

honten-h@iidasangyo.co.jp

- (社)首都圏不動産公正取引協議会加盟 ●(社)東京都宅地建物取引業協会会員
- (社)全国宅地建物取引業保証協会会員 ●宅建業免許・国土交通大臣(8)第3306号
- 建設業許可・国土交通大臣 許可(特-23)第24082号

お気軽に
お問い合わせ
ください

**売主から直接
買う時代!**



仲介手数料が不要の
売主直売!

物件情報満載のホームページもご覧ください

www.iidasangyo.co.jp

携帯からもどうぞ

